

# LYMPHOME SURRENALIEN PRIMITIF BILATERAL

## UNE NOUVELLE OBSERVATION

Pauline Hadjadj, Solange Grunenwald, Delphine Vezzosi, Antoine Bennet, Catherine Mazerolles, Philippe Caron.  
Service d'Endocrinologie et Maladies métaboliques, CHU Larrey, Service d'Anatomie Pathologique, Institut Universitaire du Cancer, Oncopole, Toulouse

### INTRODUCTION

Le lymphome surrénalien primitif est une entité rare, moins de 200 cas relevés dans la littérature. Le plus souvent observé chez les hommes âgés, les symptômes sont variés et non spécifiques. Le type histologique le plus fréquent est le lymphome B à grandes cellules. Le traitement conventionnel repose sur une chimiothérapie.

### OBSERVATION

Nous rapportons le cas d'un patient de 79 ans admis en urgence pour des douleurs abdominales diffuses. L'examen clinique est sans particularité à son arrivée avec, notamment, l'absence d'hépatosplénomégalie.

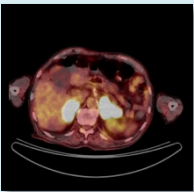
#### Sur le plan biologique :

Le bilan électrolytique sanguin et la formule numération sanguine sont normaux, présence d'un syndrome inflammatoire biologique avec une CRP à 119 mg/l et des LDH légèrement majorés à 236 UI/L (135 – 225).

#### Sur le plan radiologique :



Scanner thoraco-abdomino-pelvien injecté : Deux masses surrénales bilatérales de plus de 5 cm de grand axe, homogènes, isodenses et rehaussées après injection de produit de contraste.



TEP Scan au 18 FDG : Hyperfixation intense et isolée des deux masses surrénales bilatérales.

#### Sur le plan hormonal :

Pas d'insuffisance surrénalienne avec une cortisolémie à 18h normale à 584 nmol/L (21,1 µg/dL) et une rénine active normale à 11,5 µUI/ml (4-60).

Réalisation d'une biopsie surrénalienne avec examen anatomo pathologique identifiant un lymphome B diffus à grandes cellules.

Le patient a été pris en charge en service d'Hématologie et bénéficiera d'un traitement associant Rituximab, Gemcitabine et Oxaliplatine.

### DISCUSSION

Le lymphome surrénalien primitif est une pathologie rare.

L'âge moyen du diagnostic est de 62 ans, le plus souvent retrouvé chez les hommes avec un ratio de 1.8 homme pour 1 femme.

Les symptômes les plus fréquents sont les symptômes B (fièvre inexplicable sans cause apparente, sueurs nocturnes et perte de poids inexplicable : plus de 10% du poids sur 6 mois), douleurs et anorexie.

On retrouve la présence d'une insuffisance surrénalienne dans plus de la moitié des cas avec élévation du taux de LDH dans 88 % des cas. Sur le plan morphologique, dans plus de la moitié des cas les tumeurs sont bilatérales avec une taille moyenne de 8 cm.

Le diagnostic se fait par biopsie surrénalienne avec analyse anatomopathologique, le sous-type le plus fréquent est le lymphome B diffus à grandes cellules.

### CONCLUSION

Le lymphome surrénalien primitif reste un diagnostic rare mais il faut y penser devant toutes masses surrénales bilatérales