

Diabète révélant des métastases hépatiques d'une tumeur neuroendocrine

A.KEFI, Z.AYDI, F. DAOUD, L. BAILI, B. BEN DHAOU, F. BOUSSEMA.

Service de médecine interne. Hôpital Habib Thameur, Tunis. Tunisie.

Introduction :

- Les tumeurs neuroendocrines (TNE) sont des tumeurs malignes rares dont les localisations préférentielles sont le poumon, l'intestin grêle, le rectum et le pancréas.
- Nous rapportons l'observation d'une patiente chez qui le diagnostic de métastases hépatiques d'une TNE était posé à l'occasion d'un diabète récent.

Observation :

- Patiente âgée de 58 ans, était admise pour prise en charge d'une cétose diabétique inaugurale.
- Le scanner objectivait un foie augmenté de taille, bosselé, truffé de nodules hypodenses évoquant des localisations secondaires.
- Il n'y avait pas d'anomalies morphologiques pancréatique.
- Le bilan clinique, biologique et les endoscopies digestives étaient normaux.
- Une ponction biopsie d'un de ces nodules était réalisée sous contrôle échographique.
- L'étude immunohistochimique permettait de retenir formellement le diagnostic de métastase hépatique de tumeur neuroendocrine différenciée (Grade 2).
- L'Octréoscan, comme le montre la figure 1, objectivait un aspect scintigraphique de localisations hépatiques secondaires d'une TNE, sans anomalies pouvant évoquer un primitif ou une autre localisation secondaire.
- Une TNE de petite taille du pancréas, était le diagnostic le plus probable.
- Selon les recommandations du Thésaurus national de cancérologie digestive 2014, un traitement par analogues à la somatostatine était démarré.
- Une surveillance régulière était préconisée. La patiente est à son premier mois de traitement actuellement.

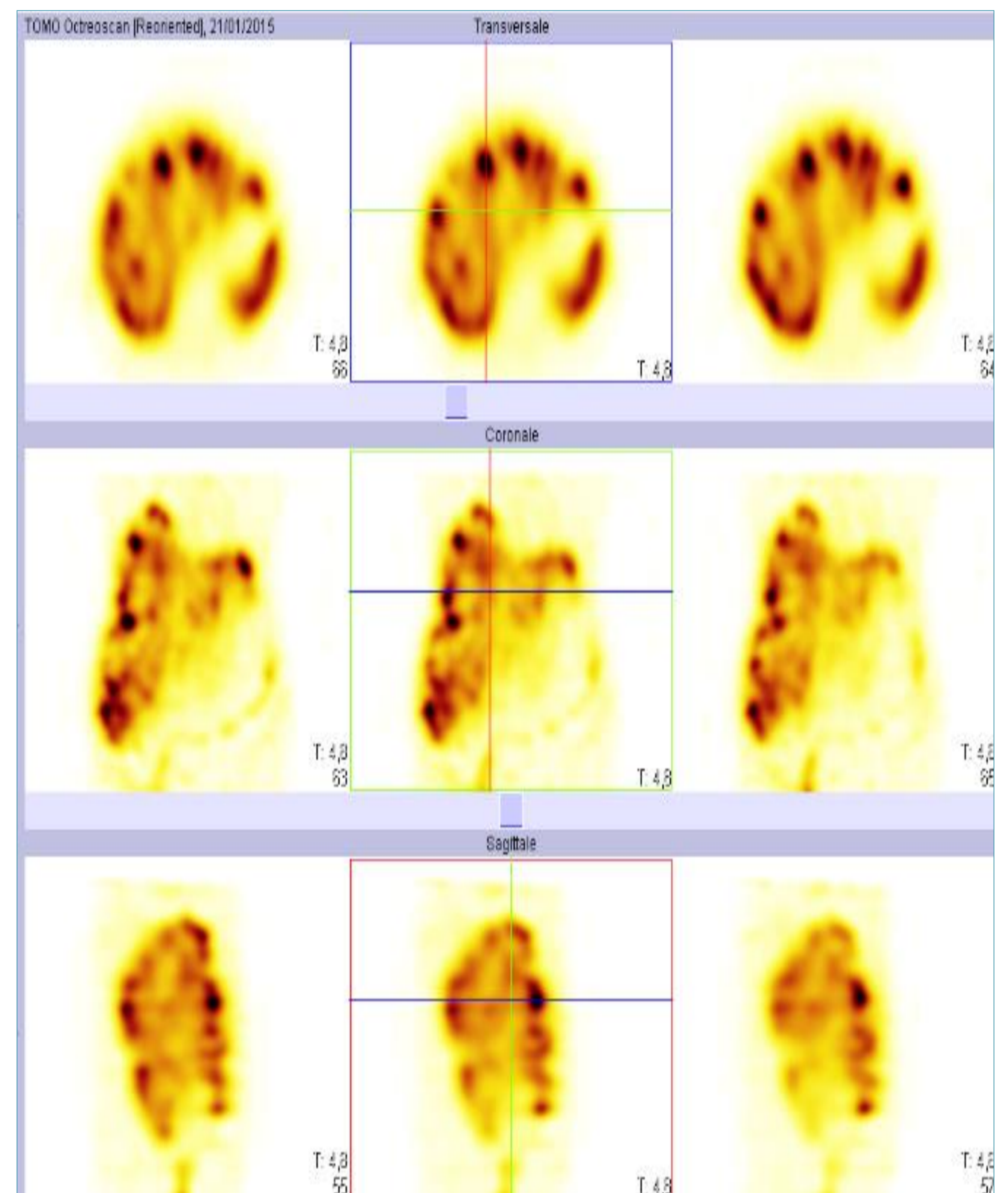


Figure 1: Cliché d'octréoscan montrant un aspect de localisations hépatiques secondaires d'une TNE sans anomalies scintigraphiques évoquant le primitif.

Conclusion :

- Les TNE digestives sont rares, à haut risque métastatique, pouvant s'exprimer sous la forme de divers tableaux cliniques et dont la prise en charge thérapeutique s'avère complexe.
- La découverte de métastases hépatiques de TNE sans mise en évidence du primitif est rare, posant un véritable challenge diagnostique et thérapeutique.